

Формы профильной предпрофессиональной урочной деятельности: как выбрать модель для школы

Выбор модели определяется численностью, ресурсами школы и ожидаемым образовательным результатом.

Матвиенко Антонина Сергеевна, методист УО



Как принять управленческое решение о профиле

Администрации важно сопоставить запрос обучающихся, кадровые и материальные возможности, нормативное оформление и измеримые результаты. От этого зависит, какой формат реально запустить и удержать без перегрузки школы и участников процесса.



Профильный предпрофессиональный класс: базовая логика формата

1. Устойчивый контингент

Формат рассчитан на группу учащихся с выраженным интересом к профилю и достаточной численностью. Это позволяет формировать класс как единый учебный организм без постоянного перераспределения состава.

2. Единый учебный план

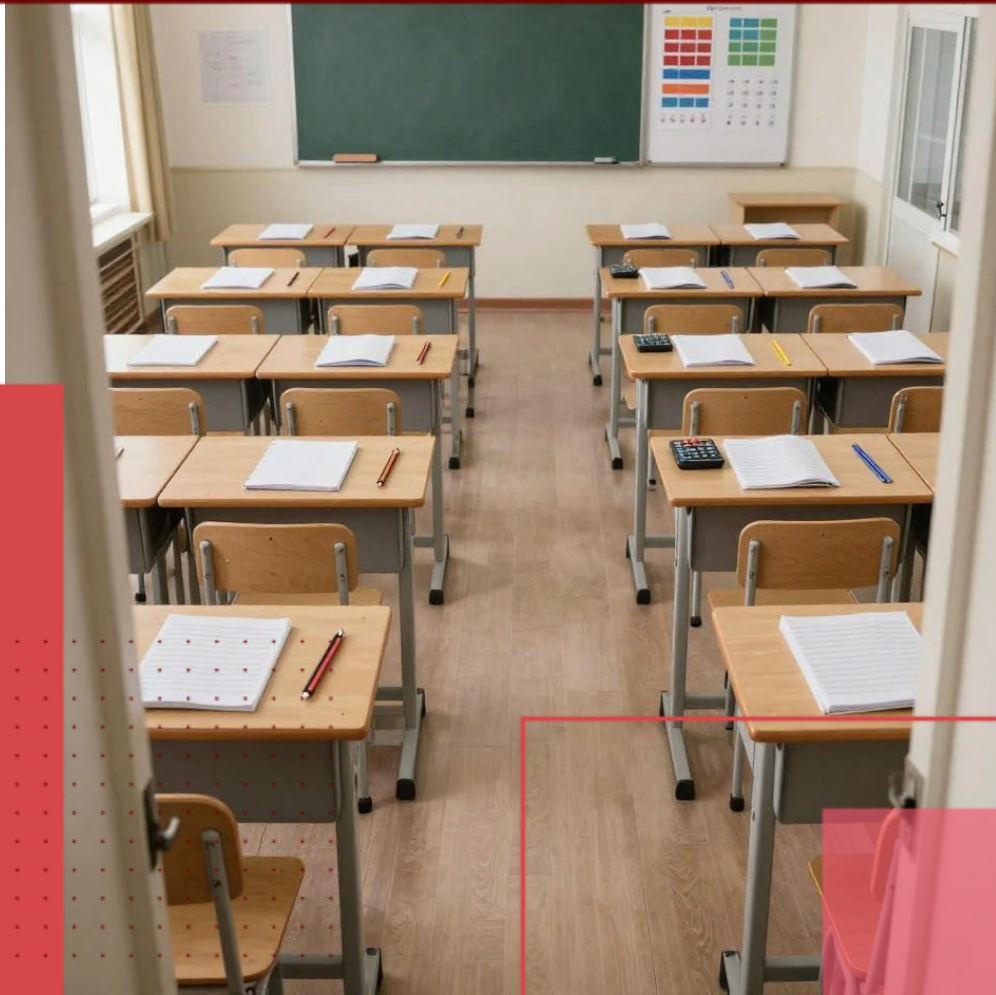
Основой становится отдельный профильный учебный план с усилением нужных предметов и стабильной урочной нагрузкой. Школа получает возможность заранее выстроить расписание и кадровое сопровождение.

3. Организационная целостность

Сохранение постоянного состава упрощает контроль успеваемости, посещаемости и вовлечённости. Для администрации это наиболее понятная модель управления, если набор и расписание достаточно стабильны.

4. Условия применимости

Формат оправдан там, где школа способна обеспечить устойчивый набор, профильных педагогов и достаточную материальную базу. При слабом контингенте он быстро теряет управляемость и качество.



Профильный класс: условия формирования и состав

Достаточная численность

Формирование возможно, когда в параллели или на ступени есть большинство мотивированных учащихся. Тогда профильный класс можно собрать без искусственного дробления и потери учебной логики.

Близость к полному классу

Оптimalен состав, близкий к целому классу: это облегчает расписание, сохраняет целостность коллектива и позволяет реализовать профильные предметы в нормальном урочном формате.

Согласие семьи

Для администрации критично получить осознанное согласие родителей и самих учащихся. Профильный класс должен комплектоваться по заявлению, чтобы выбор модели был зафиксирован и прозрачен.

Приказ и комплектование

Решение оформляется приказом о формировании класса и закрепляется в комплектовании. Это создаёт правовую определённость, помогает избежать споров и упрощает последующее администрирование.



Ключевые элементы организации профильного класса



Учебный план

Профильный формат закрепляется в учебном плане: там определяются профильные предметы, элективы и распределение часов. Это делает модель прозрачной для педагогов, родителей и управленческой команды.



Распределение нагрузки

Часы распределяются заранее с учётом углублённого изучения ключевых дисциплин профиля. Такой подход снижает риск конфликтов в расписании и помогает удерживать единые требования к обучению.



Практико-ориентированные модули

В программу включаются прикладные модули, связанные с будущей профессиональной траекторией. Они усиливают содержательную ценность профиля и позволяют связать уроки с реальными задачами и практикой.



Управляемое качество

Единый состав и общие требования упрощают мониторинг успеваемости, посещаемости и освоения профиля. Для администрации это удобная модель, если нужен стабильный и измеримый результат.

Профильный класс: преимущества и ограничения

1.

Простота управления

Одна группа, одно расписание и единые образовательные требования делают модель понятной для администрации и родителей. Это особенно ценно, когда школа выстраивает профиль впервые.

2.

Высокая устойчивость

Постоянный состав класса помогает удерживать учебную мотивацию и выстраивать долгосрочную работу по профилю. Формат хорошо работает при стабильном наборе и предсказуемой нагрузке.

3.

Ограничение по численности

Если мотивированных учащихся недостаточно, класс собрать сложно. Тогда формат либо теряет профильную наполненность, либо вынуждает включать детей с разными интересами, что снижает результат.

4.

Зависимость от ресурсов школы

Модель опирается на собственные кадры и школьную инфраструктуру. При дефиците специалистов, перегруженном расписании или нехватке помещений она становится менее гибкой.



Профильная предпрофессиональная группа: когда класс набрать нельзя

1. Выявление запроса

Школа фиксирует, что мотивированных учащихся недостаточно для отдельного класса, но достаточно для профильной группы на отдельных предметах.

2. Сохранение основного класса

Общий классный состав остаётся неизменным, а профильная часть выносится на избранные уроки и занятия с подгрупповым форматом.

3. Запуск профильной линии

Группа начинает работу без полного перепрофилирования параллели, что позволяет дать учащимся профильную траекторию при ограниченном контингенте.



Профильная группа: условия, состав и оформление

Небольшая устойчивая группа

Формат подходит для сравнительно малой, но стабильной группы учащихся с совпадающей образовательной траекторией. Важно, чтобы набор не менялся хаотично в течение года.

Решение администрации

Группа создаётся на основании заявлений обучающихся и управленческого решения. Это позволяет официально закрепить состав, цель обучения и формат реализации профильных часов.

Корректировка расписания

Для работы группы требуется согласование часов и подгруппового режима. Администрации нужно учесть нагрузку педагогов и не разрушить общешкольную организацию уроков.

Прозрачные правила движения

Следует заранее определить порядок включения и выхода из группы. Это снижает конфликтность, помогает родителям понимать логику отбора и поддерживает управляемость учебного процесса.

Профильная группа: преимущества и риски

Гибкий вход

Группа позволяет начать профильную работу без создания отдельного класса. Это снижает порог входа и даёт школе возможность сохранить привычную организацию параллели.

Сохранение коллектива

Основной классный состав остаётся неизменным, а профильные часы выделяются только для заинтересованных учащихся. Такой подход обычно лучше воспринимается семьями и самими детьми.

Сложность расписания

Появляется риск фрагментации учебного дня: часть уроков общая, часть профильная. Администрации приходится тщательно синхронизировать занятия и не допускать накладок между учителями.

Неравномерная видимость профиля

Для родителей и части педагогов профильная группа может быть менее заметной, чем отдельный класс. Поэтому важно заранее объяснять цель модели и структуру учебных часов.



Сетевая группа: преимущества и ограничения

1. Доступ к инфраструктуре

Сетевая модель открывает учащимся лаборатории, мастерские и иные площадки, которые школа не может создать самостоятельно, сохраняя при этом обучение в рамках выбранного профиля.

2. Практическая направленность

Совместная работа с партнёром усиливает прикладной характер урочных занятий: школьники видят реальные профессиональные процессы, наставников и оборудование, используемые в профильной сфере.

3. Управленческая сложность

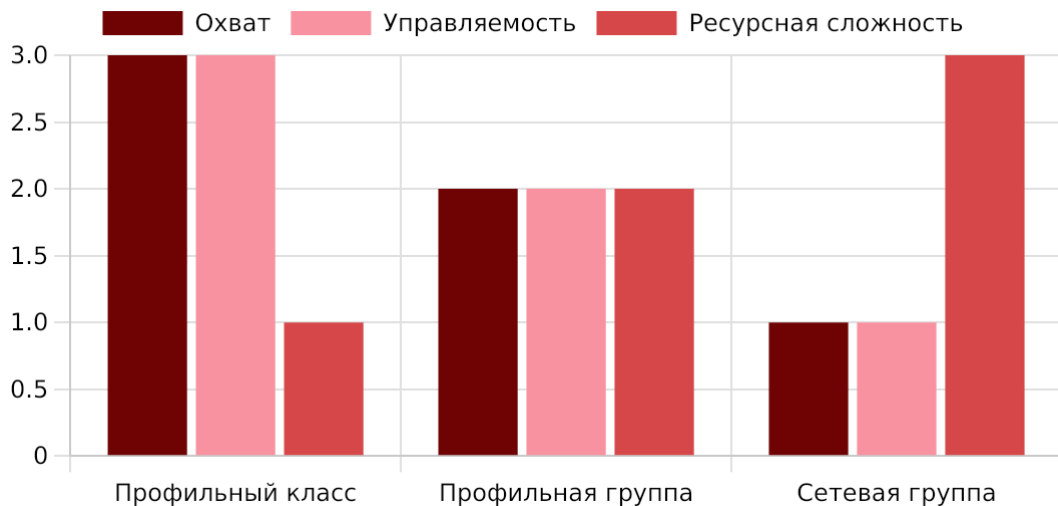
Формат требует согласования расписания, распределения ответственности, маршрута учащихся и документов, а также постоянной координации между школой и организацией-партнёром.

4. Организационные риски

К ограничениям относятся зависимость от внешнего партнёра, транспортная логистика, вопросы безопасности и необходимость синхронизировать календарь, чтобы не нарушать учебный процесс.



Сравнение масштаба и управленческой нагрузки



Сравнение показывает: чем шире доступ к внешним ресурсам, тем выше координационная сложность и зависимость от партнёров.

Профильный класс выигрывает по простоте, группа — по гибкости, сетевая модель — по ресурсной насыщенности при наибольшей сложности управления.

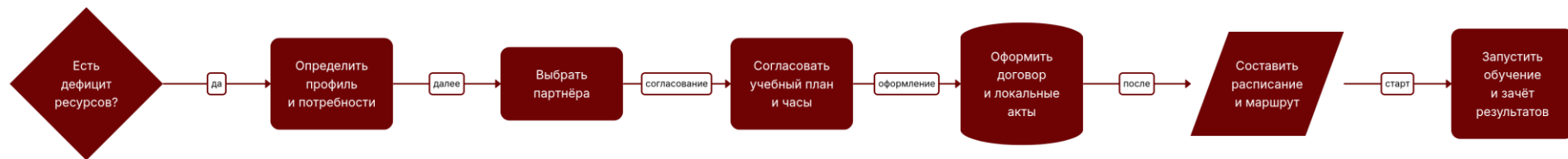
3

**организационные модели
позволяют выбрать формат
под численность и ресурсы
школы.**

Три варианта организации дают администрации выбор между масштабом, гибкостью и доступом к внешним ресурсам без потери профильной направленности.

Пошаговая схема запуска сетевой модели

Алгоритм построен по последовательности управленческих решений: от оценки дефицита ресурсов до зачёта результатов обучения.



Выбор модели начинается с возможностей школы

Последовательная диагностика контингента, кадров и ресурсов помогает выбрать реалистичную модель, оформить решения без лишних рисков и оценивать результат по сохранности, качеству и продолжению профиля.